

障害当事者応援！福祉マップ やさし〜ら吉原商店街



富士市障害者自立支援協議会 暮らし連絡会

吉原商店街周辺のトイレについて

- ★1 セブンイレブン吉原本町店
- ★2 セブンイレブン御幸町店
- ★3 コミュニティ f



・車いすがギリギリ入れます



・かなり広く車いすでも
使いやすいです。

- ★4 吉原小宿



・車いすでは入れませんが
手すり・ベンチがあります

- ★5 南町公園



・障害者用トイレはかなり広く
車いすでも使いやすいです

吉原商店街の駐車場について

車でお越しの方は近くにある有料駐車場を利用することになります。お店によってはサービス券を出してくれるので、確認してください。駐車場のあるお店もあります。利用しやすい3つの有料駐車場を紹介します

- P1 虹いろーどパーキング
- P2 ほんいちパーキング



・無料チケットをもらえる店
が多くあります
・敷地内にトイレもあります



・無料チケットをもらえる
店が多くあります
・商店街の中心にあります

- P3 リパークワイド駐車場



・屋根付きで
駐車しやすいです

マップの見方

- ・白丸の数字は店舗情報です。
- ・★は多目的トイレです。
- ・♿は障害者専用駐車場があります。



音声コード

店舗一覧

飲食・食品

②3776 type【ピロシキ】



☎ 0545-53-1854
10:00～18:00
(月曜定休)
駐車場サービスあり
出張サービスあり

③吉商本舗【駄菓子】



☎ 0545-53-2173
16:00～18:00 (火水金)
10:00～15:00 (土・日)
(月・木曜定休)
困った時は学生さんが
お手伝い

④くぼた園【お茶】



☎ 0545-52-0224
9:00～17:30
(日曜定休)
駐車場サービスあり
吉原近辺配送サービスあり

⑦杉山フルーツ【果物・生ゼリー】



☎ 0545-52-1458
9:00～17:00 (不定休)
駐車場5台
トイレあり
見やすい高さに商品あり
ドリンクサービスあり

⑧きよせ【和菓子】



☎ 0545-52-1190
9:30～18:00
(不定休)
駐車場2台
商品説明が丁寧いにします

⑫串特急【居酒屋】



☎ 0545-54-2258
17:00～1:00 (月～木)
17:00～2:00 (金土)
17:00～24:00 (日)
駐車場サービスあり
介護スプーンあり

⑬駿河うお菜【居酒屋】



☎ 0545-55-1242
16:00～24:00
(不定休)
駐車場サービスあり
車椅子でもゆったり飲める

⑯中山豆店【豆菓子】



☎ 0545-52-0659
9:30～17:00
(水曜定休)
東側入口段差なし
駐車場サービスあり

⑳珍味のたぐち【自然食品】



☎ 0545-57-2100
10:00～18:00
(水曜定休)
駐車場サービスあり
珍しい商品あり説明します

㉑シードルフィン【洋菓子】



☎ 0545-53-5575
10:00～20:00 (水曜定休)
週末は延長営業
入口に少し段差があります
が入店・注文の補助します

㉒鯛屋【本格手打ち蕎麦】



☎ 0545-52-0012
11:00～14:00
(水曜定休)
駐車場10台
入口スロープあり
トイレあり

㉓coffee shop アドニス【喫茶・つけナポリタン】



☎ 0545-52-0557
11:00～18:00
(火・木曜定休)
電話で配慮可能
駐車場サービスあり

㉔いづみ【お好み焼き】



☎ 0545-53-9248
11:30～18:00
(月曜定休)
駐車場1台(屋根付き)
トイレあり
焼く手伝いできます

㉕笑みや【居酒屋】



☎ 0545-32-9839
16:00～24:00 (火～土)
13:00～22:00 (日曜)
11:00～14:00 (㊦平日)
(月曜定休)
外にも席あり楽しく飲める

㉖菓子処たかぎ【和菓子】



☎ 0545-75-1125
9:00～18:00
(水曜定休)
店舗前に駐車、自動ドアで
ラクラク入店できます

生活・雑貨

⑤ニトレコード【音楽ショップ】



☎ 0545-52-0333
10:00～17:00
(水曜定休)

⑥学進堂書店【本屋】



☎ 0545-52-0256
10:00～18:00
(日曜・祭日定休)
入口段差なし
ない本は注文可能

⑨内藤金物店【調理器具・雑貨】



☎ 0545-52-2533
9:30～19:00 (平日)
10:00～18:30 (休日)
(年中無休)
駐車場7台
通信販売も可能です

⑪友愛スポーツ【スポーツ用品】



☎ 0545-52-4003
10:00～18:30
(日・月曜定休)
駐車場4台
ちょっとした話も聞きます

㉗月夜の子猫【シャンソン喫茶】



☎ 0545-52-7114
営業時間は
ウェブサイトの
カレンダーに記載

⑭東海道表富士【富士山雑貨】



☎ 0545-55-0333
10:00～17:00 (火・水定休)
駐車場サービスあり
富士山にちなんだ商品が
たくさんあります

⑮おもちゃのキムラ【玩具店】



☎ 0545-52-138
10:00～19:00 (水曜定休)
駐車場3台
子どもの教育にも良いおも
ちゃが多くあります

⑰カワシマ【宝飾・時計・補聴器】



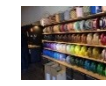
☎ 0545-52-0341
10:00～18:00
(水曜定休)
駐車場2台(屋根付き)

⑲吉原屋洋服店【洋服】



☎ 0545-52-1016
10:00～18:30
(水曜定休)
入口段差なし
商品棚の移動可能

㉘kamileon café 58【紙バンド手芸カフェ】



☎ 0545-55-5811
9:00～18:30
(水曜定休)
駐車場3台

①コミュニティ f【市民活動のサポート】



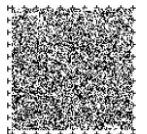
☎ 0545-57-1221
10:00～22:00 (月～土)
10:00～17:00 (日・祝)
バリアフリートイレあり
駐車場サービスあり

⑱吉原小宿【街案内所】



☎ 0545-53-1585
11:00～16:00 (水・木定休)
バリアフリートイレあり
AEDあり・授乳スペース・
おむつ替えベッドあり

障害当事者応援！お出かけマップ「やさし〜ら吉原商店街」は当事者の皆さんがもっとたくさん外出して「商店街を気軽に利用してほしい！楽しんでほしい！」という思いで作成しました。このマップを持って商店街に遊びに来てください。きっと新しい発見があります！



音声コード

情報